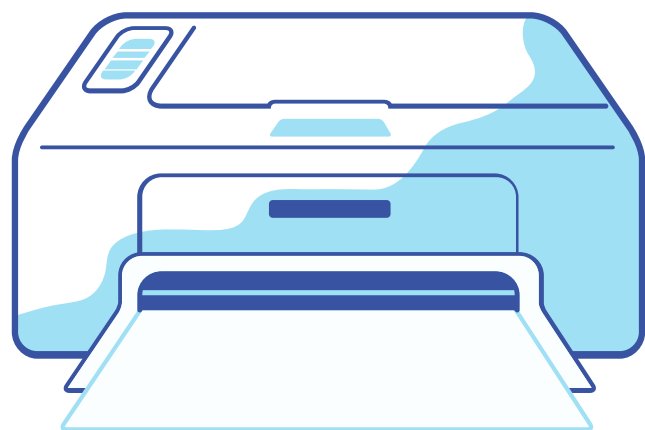


DIFFÉRENCE ENTRE THERMIQUE DIRECT ET TRANSFERT THERMIQUE



L'IMPRESSION



C'est un procédé de reproduction par pression d'une surface sur une autre qui en garde l'empreinte.

L'impression thermique se fait grâce à une imprimante équipée d'une tête d'impression thermique. Munie des résistances chauffantes la tête d'impression convertit l'énergie électrique en chaleur.

THERMIQUE DIRECT

L'impression THERMIQUE DIRECT désigne une technique n'utilisant pas de rubans transfert thermique.

C'est le papier thermique, traité chimiquement, qui noircit en passant sous les résistances chauffantes de la tête d'impression.

Ce type de papier convient, par exemple, pour l'impression des étiquettes de transport ou encore des tickets de caisse. En effet, ces produits ne nécessitent pas une durée de vie extrêmement longue.

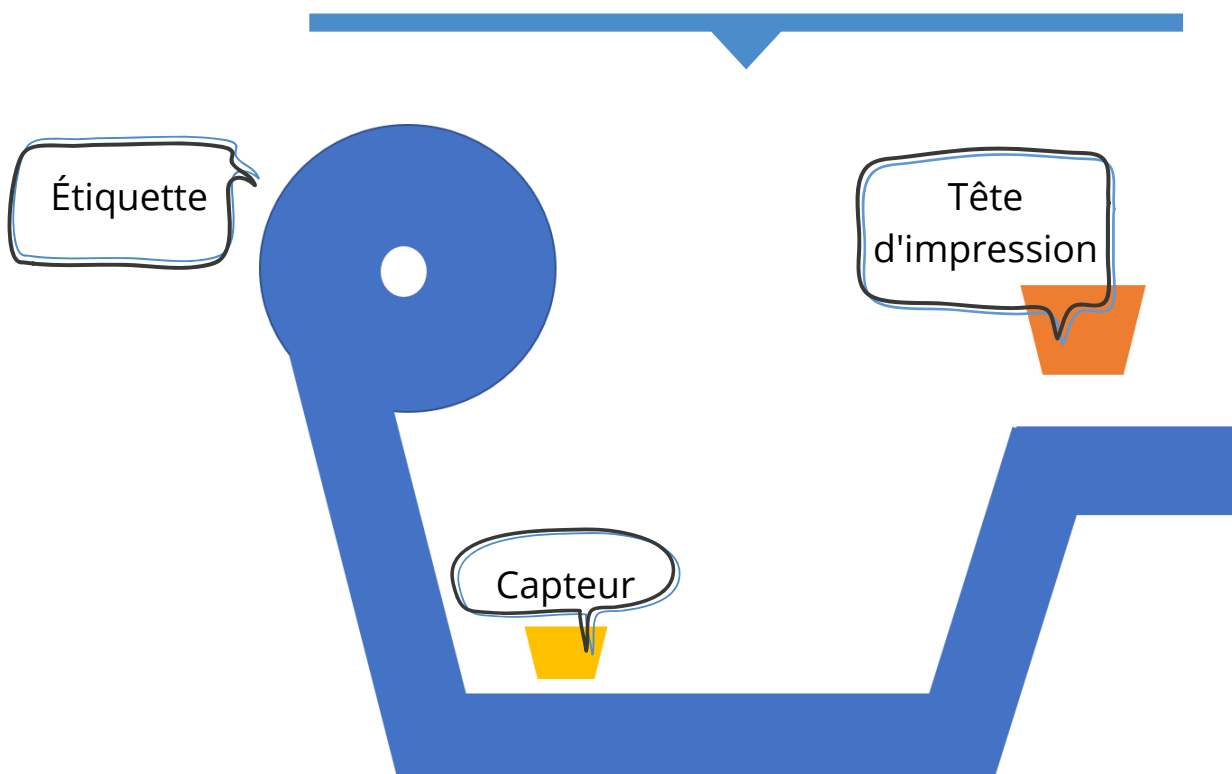
LES AVANTAGES

- Maintenance aisée
- Les imprimantes thermiques directes sont moins chères que celles en transfert thermique
- Un seul consommable (papier thermique)

LES INCONVÉNIENTS

- Durée de vie courte, ne convient pas si vos étiquettes sont exposées à la lumière, à la chaleur, aux solvants.
- Les codes à barres imprimés sur du papier thermique ne peuvent être lus que par un lecteur émettant de la lumière infrarouge.

SCHÉMA



TRANSFERT THERMIQUE

L'impression THERMIQUE désigne une technique utilisant un ruban transfert thermique.

La chaleur provenant de la tête d'impression thermique transfère l'encre du ruban sur le support papier (non traité) lors de son passage sous la tête d'impression.

La durée de vie de l'étiquette peut être significativement longue, avec une bonne résistance à la chaleur, à la lumière, à l'abrasion et aux produits chimiques.

Le choix de la qualité de ruban joue un rôle essentiel.

LES AVANTAGES

- Haute qualité d'impression
- Permet d'imprimer des synthétiques en plus du papier
- Permet un stockage des étiquettes dans des environnements extrêmes de production
- Les imprimantes transfert thermique peuvent fonctionner en thermique direct
- La durée de vie des étiquettes est plus longue.
- Il est possible d'imprimer en couleur

LES INCONVÉNIENTS

- Coût plus élevé
- Coût des consommables

SCHÉMA

